

PROGRESS®

Est. 1931

VEGA

2 SZELETES KENYÉRPIRÍTÓ

Használati útmutató

PROGRESS®

Est. 1931

Olvassa el figyelmesen az útmutatót, és őrizze meg azt későbbi használatra.

Biztonsági előírások

Elektromos készülékek használata közben mindig be kell tartani az alapvető biztonsági óvintézkedéseket.

Mielőtt a készüléket a hálózati aljzathoz csatlakoztatná, ellenőrizze, hogy az adattáblán feltüntetett feszültség megegyezik-e a helyi hálózat feszültségével.

8 éven aluli gyermekek, illetve csökkent fizikai, érzékelési vagy szellemi képességű, vagy kellő tapasztalattal vagy ismeretekkel nem rendelkező személyek a készüléket csak felügyelet mellett használhatják, vagy ha megtanították nekik a készülék biztonságos használatát, és tisztában vannak a lehetséges veszélyekkel is.

A gyermekek felügyeletével gondoskodjon róla, hogy ne játszhassanak a készülékkel.

A készülék tisztítását és karbantartását gyermek csak abban az esetben végezheti, ha elmúlt 8 éves, és felügyelet alatt áll.

Ez a készülék nem játék.

A készülék nem tartalmaz a felhasználó által javítható alkatrészeket. Ha a kábel, a csatlakozó vagy a készülék bármely része meghibásodott, leesett vagy megsérült, javítását mindig bízza szakképzett villanyszerelőre. A nem megfelelő javítás a felhasználó sérülését okozhatja.

Tartsa a készüléket és a hozzá tartozó tápkábelt gyermekektől elzárt helyen.

Ne merítse a készülék elektromos alkatrészeit vízbe vagy egyéb folyadékba.

Ne hagyja a készüléket felügyelet nélkül, miközben hálózati áramforráshoz van csatlakoztatva.

A készülékhez nem ajánlott hosszabbító kábelt használni.

A készüléket nem javasolt külső időzítővel vagy külön távvezérlőrendszerrel működtetni.

Ez a készülék kizárólag háztartási célú használatra szolgál. Nem használható kereskedelmi célra.

Ha a készülék leesik, vagy véletlenül vízbe kerül, azonnal húzza ki a fali csatlakozóból. Ne nyúljon bele a vízbe.



Figyelmeztetés: Forró felület – ne érintse meg a készülék forró részeit vagy fűtőelemeit.

Vigyázzon, hogy ne öntsön vizet a fűtőelemre.

Ne pirítson folyékony töltelékkel töltött vagy cukormázaz péksüteményt.

Ne pirítson szakadt kenyérszeleteket.

Vigyázat: Tartsa távol a készüléket gyúlékony anyagoktól.

Ápolás és karbantartás

1. LÉPÉS: Tisztítás vagy karbantartás előtt mindig kapcsolja ki és húzza ki a kenyérpirítót a hálózati aljzatból, és várjon, amíg teljesen lehűl.

2. LÉPÉS: A kenyérpirító házát puha, nedves ruhával tisztítsa meg, majd alaposan szárítsa meg.

3. LÉPÉS: Húzza ki a morzsatálcát, és távolítsa el a kenyérpirító alján felgyűlt morzsát.

A kenyérpirítót ne merítse vízbe vagy más folyadékba.

A kenyérpirító tisztításához ne használjon durva vagy dörzsölő hatású tisztító- vagy súrolószert, mert ezzel károsíthatja a készülék felületét.

Figyelmeztetés: Soha ne tegye az ujját a pirítónyílásokba vagy azok közelébe.

Mindig húzza ki a kenyérpirítót a hálózati aljzatból, és várja meg, amíg teljesen lehűl, mielőtt megpróbálja eltávolítani a beszorult kenyeret.

Legyen óvatos, amikor ételt távolít el a pirítónyílásból, nehogy megsértse a belső szerkezetet vagy a fűtőelemet.

Ne hagyja, hogy morzsa gyűljön fel a kenyérpirító aljában

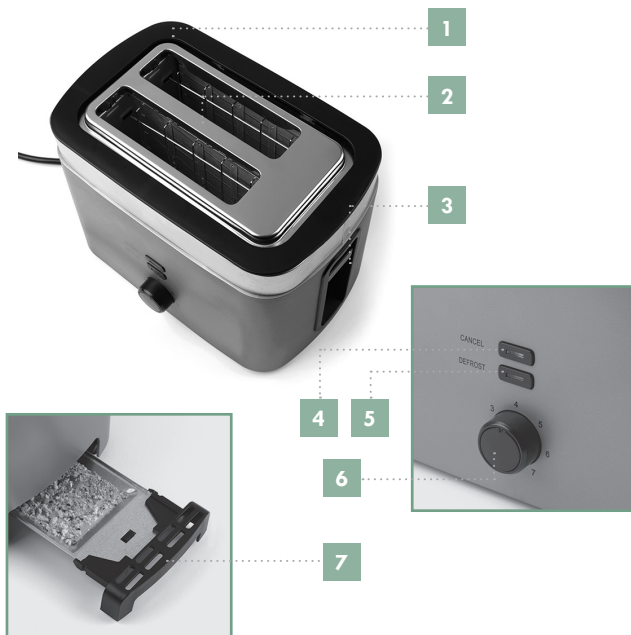
Rendszeres időközönként ürítse ki a morzsatálcát.

Ne működtesse a kenyérpirítót kenyér nélkül, mert ez a készülék károsodását okozhatja.

PROGRESS®

Est. 1931

Az alkatrészek leírása



1. Kenyérpirító háza
2. Pirítónyílás(ok)
3. Betöltő kar
4. Megszakítás gomb
5. Kiolvasztás gomb
6. Pirítási fok szabályozó tárcsája
7. Kivehető morzsatálca

Az első használat előtt

A kenyérpirító első használata előtt törölje át a készülékházat puha, nedves ruhával, majd alaposan szárítsa meg.

A kenyérpirítót ne merítse vízbe vagy egyéb folyadékba.

Megjegyzés: A kenyérpirító első használatakor enyhe füst vagy szag keletkezhet. Ez normális jelenség, és rövid időn belül elmúlik. Gondoskodjon a megfelelő szellőzésről a kenyérpirító körül.

A 2 szeletes Vega kenyérpíró használata

- 1. LÉPÉS:** Helyezze a kenyérpírót sima, stabil felületre, a felhasználó számára kényelmes magasságba.
- 2. LÉPÉS:** Csatlakoztassa a kenyérpírót a hálózati aljzathoz, és kapcsolja be.
- 3. LÉPÉS:** A pirítási fok szabályozó tárcsájáját állítsa a kívánt állásba. Közepesen barna pirítóshoz válassza a „3–4” állást.
- 4. LÉPÉS:** Helyezze a kenyeret vagy a pirítani kívánt ételt a pirítónyílás(ok)ba, és nyomja le a pirítókart, amíg a helyére nem kattann. A pirítás akkor kezdődik meg, amikor a kart teljesen lenyomta.
- 5. LÉPÉS:** Amikor a kenyér elérte a kívánt pirítási fokot, a pirító automatikusan kiugrik.
- 6. LÉPÉS:** Kapcsolja ki a kenyérpírót, és húzza ki a hálózati aljzathoz.
- 7. LÉPÉS:** Hőálló kesztyűben vegye ki a pirítót, és távolítsa el a morzsát a pirítónyílás(ok)ból.

Megjegyzés: A pirítás megszakításához nyomja meg a „Megszakítás” gombot

Figyelem: Soha ne villával vagy éles eszközzel távolítsa el a kenyérszeleteket, mert az a fűtőelem károsodását vagy sérülést okozhat.

A Kiolvasztás beállítás használata

Helyezze a fagyasztott kenyeret a pirítónyílás(ok)ba, és nyomja le a pirítókart, amíg a helyére nem kattann. Amikor megkezdődött a pirítás, nyomja meg a „Kiolvasztás” gombot, amely világítani kezd. A kiolvasztás akkor kezdődik meg, amikor a kart teljesen lenyomta, és megnyomta a kiolvasztás gombot.

Automatikus központosítók

Amikor lenyomja a pirítókart, a központosítók a pirítónyílások középre állítják a behelyezett kenyeret.

Tárolás

A kenyérpírót tárolja hűvös, száraz helyen, de előtte győződjön meg róla, hogy a készülék lehűlt, tiszta és száraz.

Soha ne tekerje a kábelt szorosan a kenyérpíró köré; a károsodás elkerülése érdekében lazán tekerje fel.

Műszaki adatok

Termékkód: EK3215

Bemenet: 220–240 V ~ 50/60 Hz

Kimenet: 780–930 W

A terméken található áthúzott szemetesekuka szimbólum azt jelzi, hogy a készüléket környezetvédelmi szempontból megfelelően kell ártalmatlanítani, ha már nem használja vagy elhasznált.

A termék leadásával és újrahasznosítási helyével kapcsolatban forduljon a helyi hatóságokhoz.



PROGRESS[®]

Est. 1931

Gyártja/importálja:
UP Global Sourcing UK Ltd.,
Edmund-Rumpler- Strabe 5. 51149 Köln.
KÍNÁBAN KÉSZÜLT.



CD010420/MD000000/V2